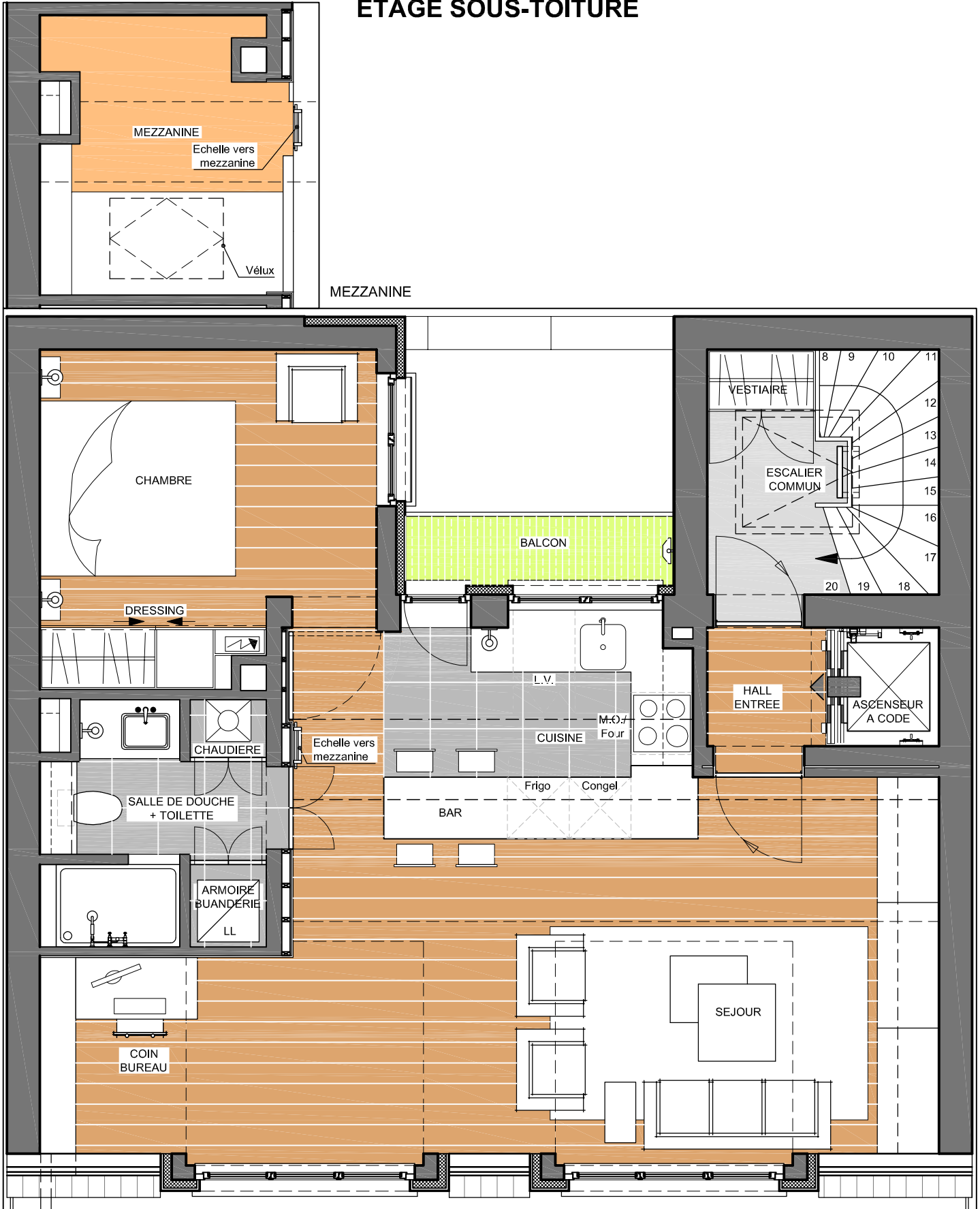


ETAGE SOUS-TOITURE
RUE VEYDT N°58 - 1050 BRUXELLES
APPARTEMENT 4

ETAGE SOUS-TOITURE
SCHEMA DE PRINCIPE
SURFACE STUDIO = 57,21 m²
SURFACE BALCON = 1,85 m²
SURFACE COMMUNS = 9,30 m²

Remarque:
Pour les parties de logement sous combles, la surface habitable prise en considération est la partie dont la hauteur comprise entre le sol fini et l'habillage intérieur du toit dépasse 1,50m

ETAGE SOUS-TOITURE



DOSSIER N°: 2013-250
DATE: 02/11/2016
ECHELLE: 1/50
FORMAT: A4

ADA
ARCHITECTURAL DESIGN ASSOCIATES

A.D.A. S.P.R.L.
AV. HENRI DE BROUCKERE 44-46
1160 BRUXELLES BELGIUM
TEL.: 32-2-739 10 80
FAX: 32-2-739 10 81
E-MAIL: JUG@ADA.BE